

СМЕСИТЕЛЬНЫЙ КЛАПАН СЕРИИ Т

ESBE 4-ходовые клапаны серий Т специально сконструированы для заводского подсоединения к котлам. 4Т, DN 20, литой чугун, PN 6. Внутренняя резьба.



Т
Внутренняя резьба

ИСПОЛЬЗОВАНИЕ

Клапаны серии Т имеют два подключения к котлу на одном фланце.

Клапаны серий Т имеют двойную смесительную функцию, то есть более горячий теплоноситель, поступающий от котла, смешивается с теплоносителем обратной магистрали. Это позволяет поднять температуру теплоносителя, возвращающегося в котел и снизить риск низкотемпературной коррозии, и тем самым продлить время эксплуатации котла. Они сконструированы для обеспечения хороших регулировочных характеристик и надежного использования.

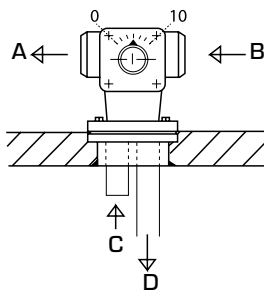
Клапаны можно оборудовать приводами ESBE серии АРА600 и серии 90. Клапаны также можно оборудовать контроллерами ESBE серии CRA210, CRB200 и CRC210.

СЕРВИС И ОБСЛУЖИВАНИЕ

Все основные элементы заменяемы. Уплотнение вала состоит из двух круглых прокладок, одна из которых может быть заменена без необходимости слива системы или демонтажа клапана. Однако, перед этой операцией в системе должно быть снижено давление до нуля.

ПРИМЕРЫ УСТАНОВКИ

А = подающая В = обратная
С = подающая, котёл D = обратная в котел
Регулировочная шкала нанесена с двух сторон пластины и может быть перевернута, обеспечивая при этом возможность монтировать клапан в желаемом положении.



Серия Т

КЛАПАН Т СКОНСТРУИРОВАН ДЛЯ

- Отопления

ПОДХОДЯЩИЕ ПРИВОДЫ И КОНТРОЛЛЕРЫ

- Серия АРА600
- Серия 90
- Серия CRC210
- Серия CRB200
- Серия CRA210

ТЕХНИЧЕСКИЕ ХАРАКТЕРИСТИКИ

Класс давления: _____ PN 6
Температура: _____ макс. 110°C
_____ мин. - 10°C
Рабочий угол: _____ 90°
Крутящий момент: _____ 5 Нм
Утечка через закрытый клапан, в % от потока: _____ макс. 1,5%
Подсоединение: _____ Внутренняя резьба, EN 10226-1
Рабочая среда:
Теплофикационная вода (в соответствии с VDI2035)
_____ Смесь воды/гликоля, макс. 50 %
_____ Смесь воды/этанола, макс. 28 %

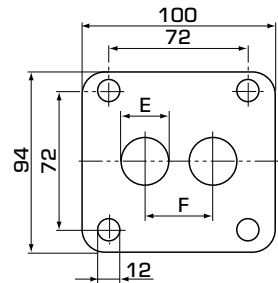
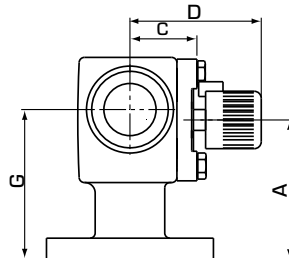
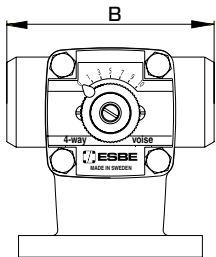
Материалы
Корпус клапана: _____ литой чугун EN-JL 1030
Золотник/Шпindel: _____ Латунь CW 614N
Втулка: _____ Пластик
Пластина со шкалой: _____ Цинк
Уплотнительные прокладки: _____ EPDM

PED 2014/68/EU, статья 4.3 / SI 2016 № 1105 (UK)

ХАРАКТЕРИСТИКИ КЛАПАНА



СМЕСИТЕЛЬНЫЙ КЛАПАН СЕРИИ Т



СЕРИЯ Т, ВНУТРЕННЯЯ РЕЗЬБА

Арт. номер	Наименование	DN	Kvs*	Присоединение	A	B	C	D	E	F	G	Масса, [кг]
11300900	Т 20	20	8	Rp 3/4"	80	115	39	76	20	35	86	2,7

* Значение Kvs в м³/ч при перепаде давления 1 бар. Диаграмма потока, см. каталога.